



DANISH
TECHNOLOGICAL
INSTITUTE



DynaCQ Dual - Überprüfung auf Hüllenreste

Beidseitige Kontrolle auf Kunststoffhüllenreste

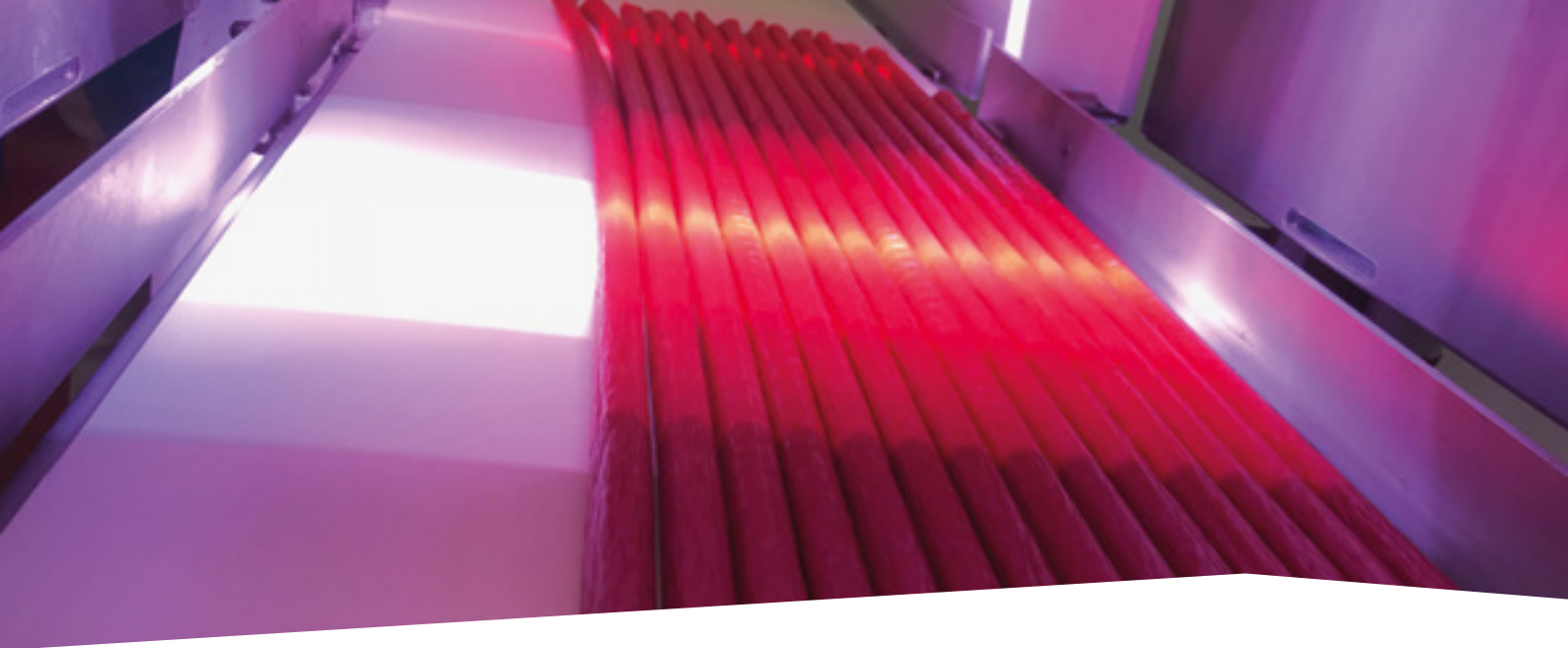
DynaCQ Dual ist eine effektive und automatische Lösung zur Kunststofferkennung, die Bediener bei der Entfernung von Kunststoffhüllenresten an Würsten vor dem Verpacken unterstützt.

PROBLEME MIT HÜLLENRESTEN UND DER ENTFERNUNG VON KUNSTSTOFF?

Viele Wursthersteller verwenden Kunststoffhüllen, die vor der Verpackung vollständig zu entfernen sind. Die Gewährleistung, dass jede Wurst auf verbleibende Hüllenfragmente in ihrem vollen Umfang überprüft wird, ist eine kostspielige, zeitaufwendige und ermüdende Arbeit. Die Sicherstellung der Abwesenheit von Kunststoff im Endprodukt ist für viele Fleischproduzenten ein wachsendes Problem. Ein nicht zuverlässiger Prozess kann zu Rückrufaktionen und Vertrauensverlust auf dem Markt führen, was mit hohen Kosten verbunden ist. Die DynaCQ Dual-Lösung verwendet eine obere Kamera, welche die Oberfläche der Wurst und eine untere Kamera, welche die untere Seite durch einen Spalt im Band erfasst.



Doppelseitiges Screening der Würste für die Suche nach Plastikhüllenresten.



AUTOMATISCHE KONTROLLE AUF RESTSTOFFE NACH DER HÜLLENENTFERNUNG

DynaCQ Dual zur Kunststofferkennung unterstützt den Kontroll- und Entfernungsprozess von Hüllenresten.

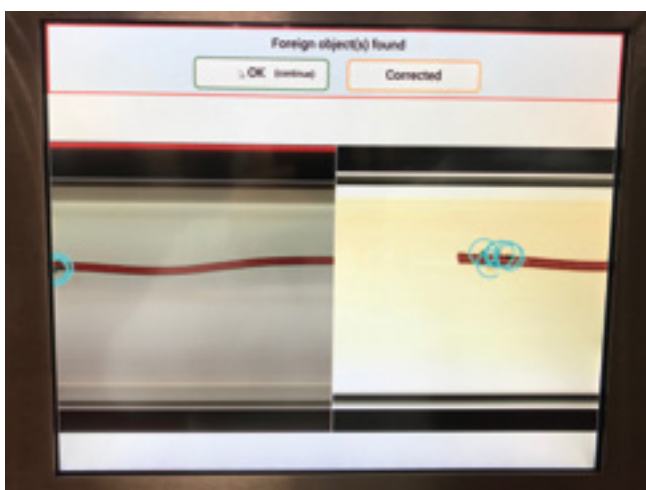
FREMDKÖRPERKONTROLLE

Bei dem aktuellen manuellen Verfahren müssen die Bediener die Produkte handhaben und wenden, um zu bestätigen, dass sie keine Verpackungsrückstände vom Auspackprozess aufweisen. Die Kunststoffreste sind oft sehr klein und können bei einer manuellen Qualitätskontrolle leicht übersehen werden. Der Einsatz des DynaCQ Dual ermöglicht eine Prozedur von hoher Leistung mit weniger Bedienern und einer optimalen Gesamtprozesssteuerung.

DYNACQ BIETET

- Doppelseitige automatische Oberflächeninspektion von Würsten auf Kunststoffhüllenreste
- Dokumentierung Ihrer Produkte durch gespeicherte Bilder
- Automatische Inspektion verhindert Ermüdung und Fehler des Bedieners

DynaCQ wird mit passenden Förderbändern geliefert oder kann auch an die modifizierten Förderbänder des Kunden angepasst werden.



DynaCQ markiert die erkannten Hüllenreste mit einem Lichtring und stoppt das Band zusammen mit dem Produkt in einer fixen Position zur manuellen Entnahme.

DETAILS ZU DYNACQ

Sichtfeld	Gehäuseabmessung, cm
51 cm/20"	H120xW60xD91 oder H63xW35xD67

- Leistung/Stromaufnahme: 110/230 V AC, 300 W
- Schaltschrank IP66/69
- Industrielle Wasch-Luftschleusen
- EMC, CE, EU 852/853/1935 [2004]
- Minimale erkennbare Fremdkörpergröße: $\geq 1,5 \times 1,5$ mm (spezifische Produkt- und Fremdkörpergröße)



INFORMATIONEN ÜBER UNS Wir sind ein Innovations- und Beratungsunternehmen. Seit mehr als 60 Jahren sind wir Vorreiter in Sachen Innovation und bieten internationalen Fleischunternehmen einen entscheidenden Wettbewerbsvorteil an. Unsere Dienstleistungen sind das Resultat unserer umfangreichen Forschungs- und Entwicklungsprogramme. DMRI ist eine Abteilung des Dänischen Technologischen Instituts.

Gregersensvej 9
DK-2630 Taastrup
Tel. +45 72 20 20 00
www.MEAT.dk



**DANISH
TECHNOLOGICAL
INSTITUTE**