



Produkterkennung, DynaCQ-R

Automatisches Routing von Produkten in Kisten oder auf Transportband. Erhöhen Sie mit DynaCQ-R die Kapazität und Genauigkeit des Produktziels und der Streckenführung zu geringeren Arbeitskosten.

LANDEN IHRE PRODUKTE AUCH AM RICHTIGEN ORT?

Die visuelle Identifizierung der Produktvarianten ist ein arbeitsintensiver Prozess, der hoch qualifizierte Mitarbeiter erfordert. Die Fehlerquote bei manueller Erkennung beträgt aufgrund fehlerhafter Erkennung und Tippfehlern normalerweise 2 - 3 %. Dies gilt sowohl für Produkte in Kisten als auch für die auf dem Transportband, die zu spezifischen Verpackungsmaschinen oder Verpackungslinien geleitet werden. DynaCQ-R automatisiert den Produkterkennungsprozess, erhöht somit die Leistung und reduziert Arbeitskosten und Fehler.



Erkannt als Fettstreifen, mit Schwarte, -mittelteil



Erkannt als Fettstreifen, mit Schwarte, Vorderteil

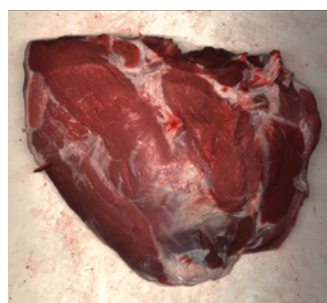


PRODUKTBESTIMMUNGSRORT AUTOMATISCH

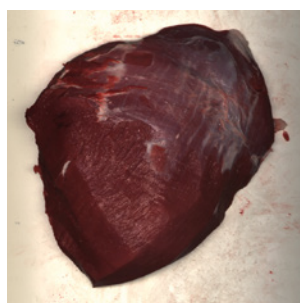
DynaCQ-R ermöglicht einen schnelleren Erkennungsprozess und eliminiert das menschliche Fehlerelement. Die DynaCQ-R-Software kennzeichnet zweifelhafte Produkte, wie z. B. Produkte zur manuellen Inspektion, die von der Spezifikation abweichen. Die Verwendung von DynaCQ-R zur Produkterkennung ermöglicht einem Bediener 2-3 Kistenlinien zu bedienen.

FREMDKÖRPERKONTROLLE

DynaCQ-R analysiert auch die Produktoberflächen auf kleine unerwünschte Objekte wie z. B. Kunststofffragmente (bis zu 1,5 x 1,5 mm). Kontaminierte Kisten werden auf der Linie gestoppt, bis ein Bediener den unzulässigen Inhalt entfernt hat.



Erkannt als Rindfleischober-
schale, mit Fettschicht



Erkannt als Rindfleisch-
berschale, ohne Fettschicht

DYNACQ BIETET IHNEN

- automatische Routing-Produkterkennung mit einer Erkennungsrate von 95 - 99 % an
- Validiert für Schweine- und Rindfleischprodukte
- Erkennungskapazität von bis zu 1 Produkt/Kiste pro Sekunde
- Kann mit der automatischen Fremdkörpererkennungssoftware DynaCQ-D ausgestattet werden (auch für Objekte von geringer Dichte und nichtmetallische Objekte).
- Dokumentation Ihrer Produkte durch gespeicherte Bilder

DynaCQ-R wurde für die Installation auf bestehenden Hochleistungsförderbändern entwickelt.

DETAILS ZU DYNACQ- R

Sichtfeld	Gehäuseabmessung, cm
51 cm/20"	H120xW60xD91 oder H63xW35xD67
76 cm/30"	H120xW60xD116 oder H63xW35xD92

- Leistung/Stromaufnahme: 110/230 V AC, 300 W
- Schaltschrank IP66/69
- Industrielle Wasch-Luftschleusen
- EMC, CE, EU 852/853/1935 [2004]
- Minimale erkennbare Fremdkörpergröße: $\geq 1,5 \times 1,5$ mm (spezifische Produkt- und Fremdkörpergröße)

INFORMATIONEN ÜBER UNS

Wir sind ein Innovations- und Beratungsunternehmen. Seit mehr als 60 Jahren sind wir Vorreiter in Sachen Innovation und bieten internationalen Fleischunternehmen einen entscheidenden Wettbewerbsvorteil an. Unsere Dienstleistungen sind das Resultat unserer umfangreichen Forschungs- und Entwicklungsprogramme. DMRI ist eine Abteilung des Dänischen Technologischen Instituts.

KONTAKT

PRODUKTMANAGER
NIELS T. MADSEN
NTM@DTI.DK
+45 7220 2690

